



Ministerie van Landbouw,
Natuur en Voedselkwaliteit

Ontwikkelingen rondom het huidige en toekomstige mestbeleid

Harm Smit
Ministerie van LNV



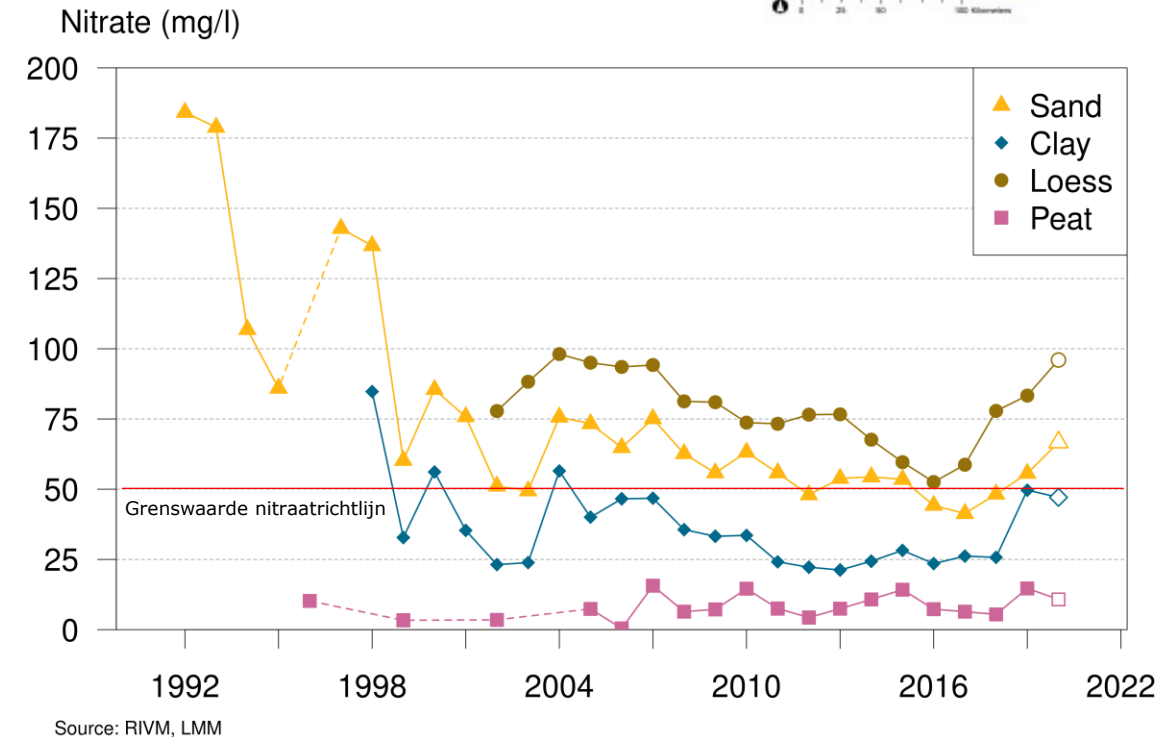
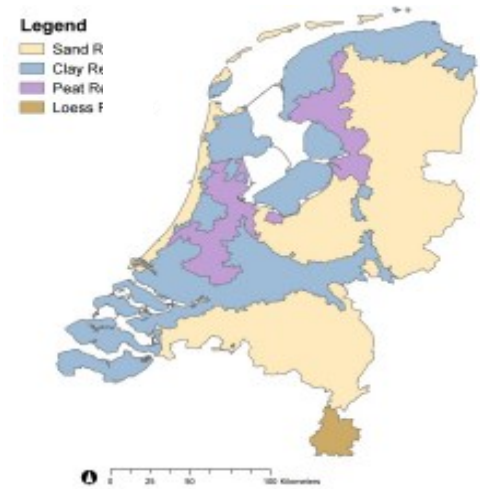
INHOUD

- 1 Wateropgaven
- 2 Pijlers 7^e NAP
- 3 Addendum 7^e NAP
- 4 Derogatie
- 5 Toekomst



OPGAVE GRONDWATER

- Verloop NO₃-concentraties
- Afname '92 –'04, daarna vlakker
- Zand- en löss: concentraties > norm
- '16-'21: stijging door droogte
- Ook in kleiregio speelt dit



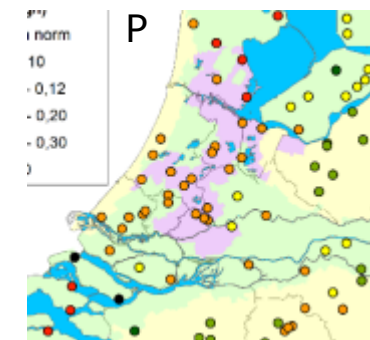
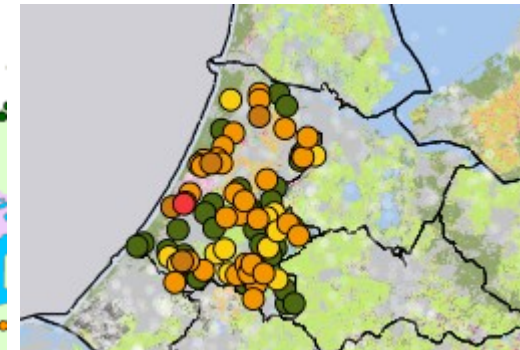
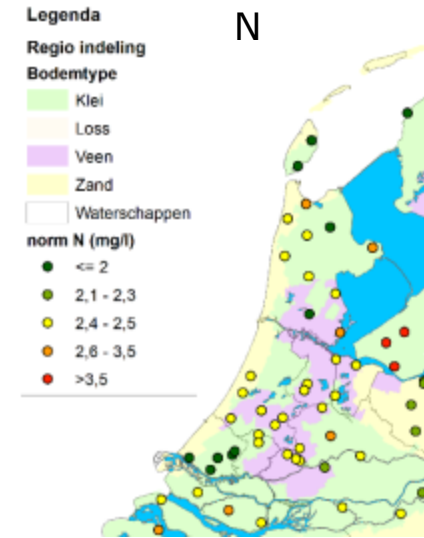
RIVM, LMM, laatste jaar voorlopige cijfers



normoverschrijdende stoffen
per periode van 3 jaar, per regio
Bron: bestrijdingsmiddelenatlas, 2022

OPGAVE OPPERVLAKTEWATER

- Eutrofiëring & Gewasbeschermingsmiddelen
- Fosfaat m.n. in westen van het land
- N breder verdeeld
- Totaal opgave grondwater en oppervlaktewater vo
landsdekkend
- Europese Commissie rekent Mestbeleid af op:
 - Grondwater (Nitraat)
 - Oppervlaktewater (Nitraat)
 - Oppervlaktewater (Eutrofiëring)



- Klasse
- meer dan 10 stoffen overschrijdend
 - van 5 tot 10 stoffen overschrijdend
 - van 2 tot 5 stoffen overschrijdend
 - 1 stof overschrijdend
 - geen stoffen overschrijdend

Mate van overschrijding N en P
concentraties in het MNL50
Bron: Buijs et al., 2020.



7^e NITRAAT ACTIEPROGRAMMA (2022-2025)

- Uiterlijk 2027: alle maatregelen genomen om doelen Nitraatrichtlijn en KRW te halen
 - Waterverontreiniging verminderen uit agrarische bronnen en verdere verontreiniging voorkomen
 - Voor KRW richtinggevende doelconcentraties voor N- en P-totaal per water
- In 7^e AP focus op landbouwopgave KRW
- Grote opgave, daarom nu stevige inzet nodig
- Zoeken naar balans tussen impact op bedrijfsvoering en verbetering milieukwaliteit
- Integraliteit: water, bodem, klimaat, stikstof, GBM & lange termijn visie



5 PIJLERS 7^e AP

- A. Duurzame bouwplannen ter verbetering water- en bodemkwaliteit
- B. Gebiedsspecifieke aanpak in gebieden waar de waterkwaliteit achter blijft
- C. Overige verplichtende maatregelen
- D. Kennis, communicatie en pilots
- E. Controle en handhaving



	Pijler	Wat is het	Doel	Invoering
A	Duurzame Bouwplannen	Bouwplannen waarbij verplicht blijvend grasland, rustgewassen in rotatie en vanggewassen worden ingezet.	Via een betere bodemkwaliteit bijdragen aan betere waterkwaliteit, klimaat bestendigheid en biodiversiteit.	Geleidelijke invoering: basisniveau 2023 oplopend tot eindniveau in 2027
B	Gebieds specifieke aanpak	Faciliterende aanpak in gebieden waar de waterkwaliteit achterblijft. Zo veel mogelijk in aansluiting op al lopende gebiedsprocessen en initiatieven vanuit onder andere het Deltaplan Agrarisch Waterbeheer (DAW).	Stimuleren bewustwording bij en initiatieven door agrarische ondernemers op het gebied van water- en bodemopgaven. En stimuleren van meer monitoring op regio- en bedrijfsniveau.	Agrarisch ondernemers kunnen zich via DAW vrijwillig aansluiten bij regionale projecten. Bij onvoldoende deelname en resultaten volgen verplichtende Maatregelen.
C	Overige verplichtende maatregelen	Landelijk geldende verplichte maatregelen, zoals teeltvrije zones.	Verbeteren van de waterkwaliteit en verminderen van de effecten van droogte en wateroverlast.	Maatregelen worden stap voor stap uitgerold tijdens de looptijd van het 7e AP.
D	Communicatie, kennis en pilots	Kennisontwikkeling en -deling van mestgebruik; Pilots om kennis in de praktijk te toetsen.	Verhogen van de bewustwording voor het verbeteren van de waterkwaliteit.	Vanaf 2022 ontwikkeling en uitrol.
E	Controle en Handhaving	Voorzetting en zo mogelijk uitbreiding van gebiedsgerichte aanpak. Onderzoek gebruik Kunstmest	Op basis van risico-analyse gerichte controle en handhaving Mestregelgeving	Vanaf 2022 ontwikkeling en Uitrol

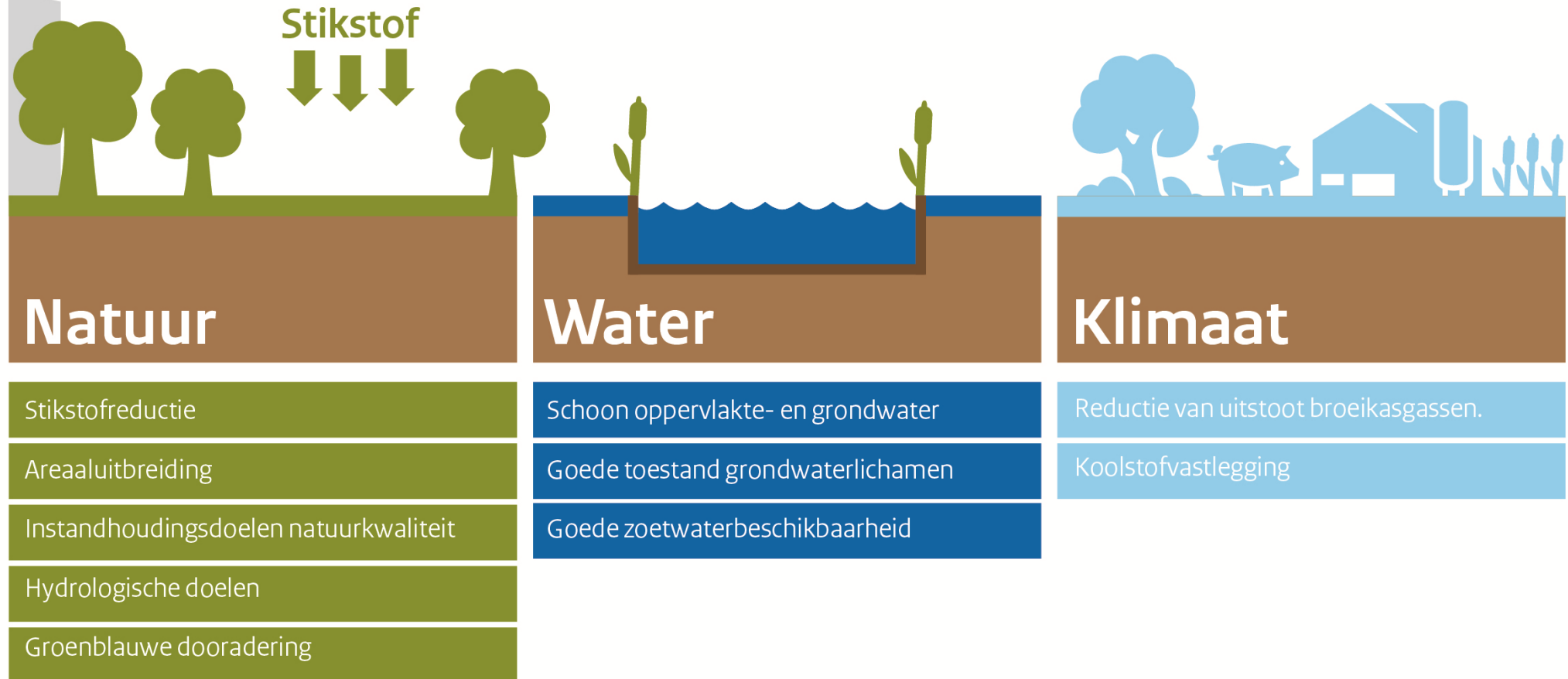
Ruimtelijke consequenties

Water en Bodem

Stikstofscenario's

Landbouwperspectief

Nationaal Programma Landelijk Gebied





Addendum

- Extensivering door aan- en uitkoop van bedrijven en afwaardering van gronden – geen uitspoelingsgevoelige teelten op uitspoelingsgevoelige gronden
- Ook op akkerbouwbedrijven als waterkwaliteit de grootste opgave is in gebied
- Aanpassing mestproductie plafonds in lijn met tempo afname fosfaat- en dierrechten
- Voorbereiding wetsvoorstel voor grondgebonden melkvee- en rundvleesveehouderij binnen 10 jaar
- Aanvullend zijn specifieke maatregelen nodig in gebieden om de doelen voor de Kader Richtlijn Water en de Nitraat richtlijn te gaan halen



Derogatie

- › Geen derogatie specifieke gebieden
- › Aanwijzing Nutrient-verontreinigde gebieden
- › Afbouw gebruiksnorm N uit dierlijke mest
- › Mestproductieplafonds naar beneden
- › Bufferstroken
- › Versterkte Handhaving

Jaar	N-gebied	Overig
2022	230	250
2023	220	240
2024	210	230
2025	190	200
2026	170	170





Toekomstige Mestmarkt

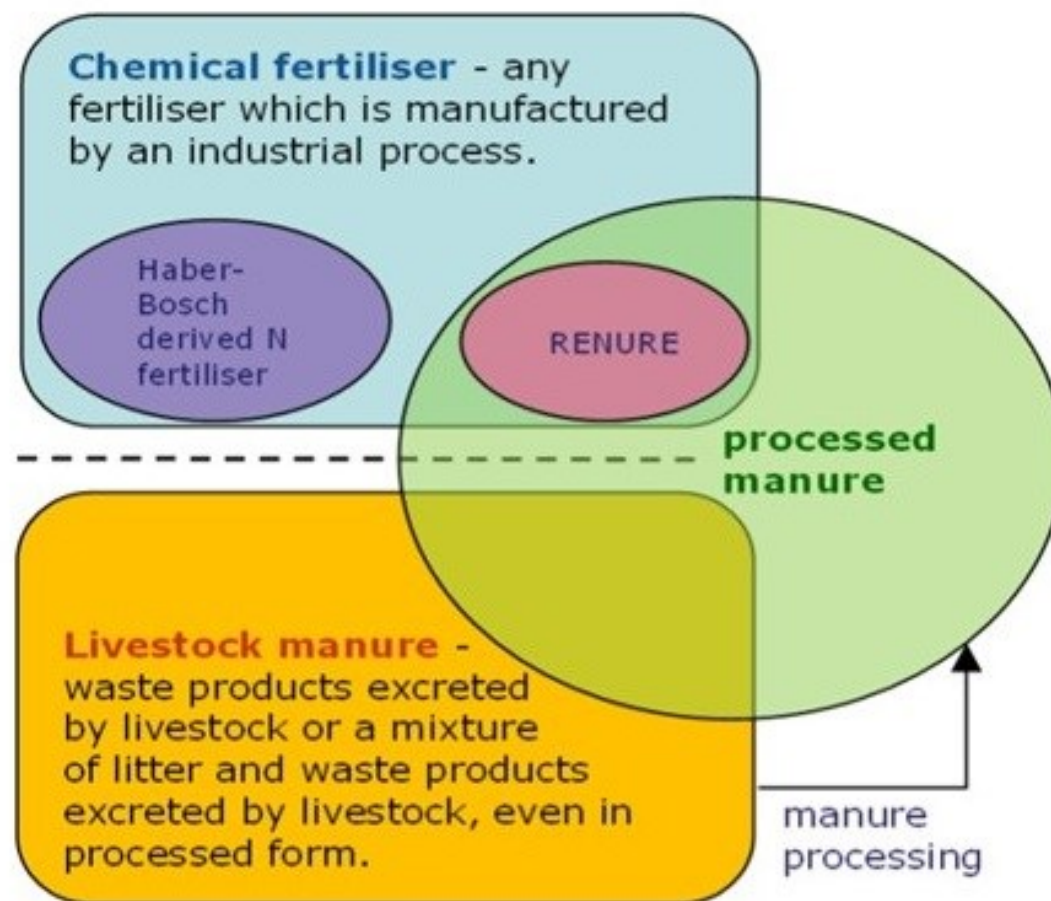
- > Minder Aanbod van Mest
 - Minder dieren
 - Minder nutriënten in de mest
 - Grondgebonden melkveehouderij
- > Minder Plaatsingsruimte
 - Extensievere bouwplannen
 - Bufferstroken
 - Afbouw derogatie
- > Overschot?
 - Mestverwerking zal nodig blijven



RENURE

- > Aanvraag gedaan voor derogatie kunstmestvervangers
 - Aansluiten bij RENURE
 - Ammoniumzouten en Mineralenconcentraat
- > Nederland trekt op met gelijkgezinde lidstaten

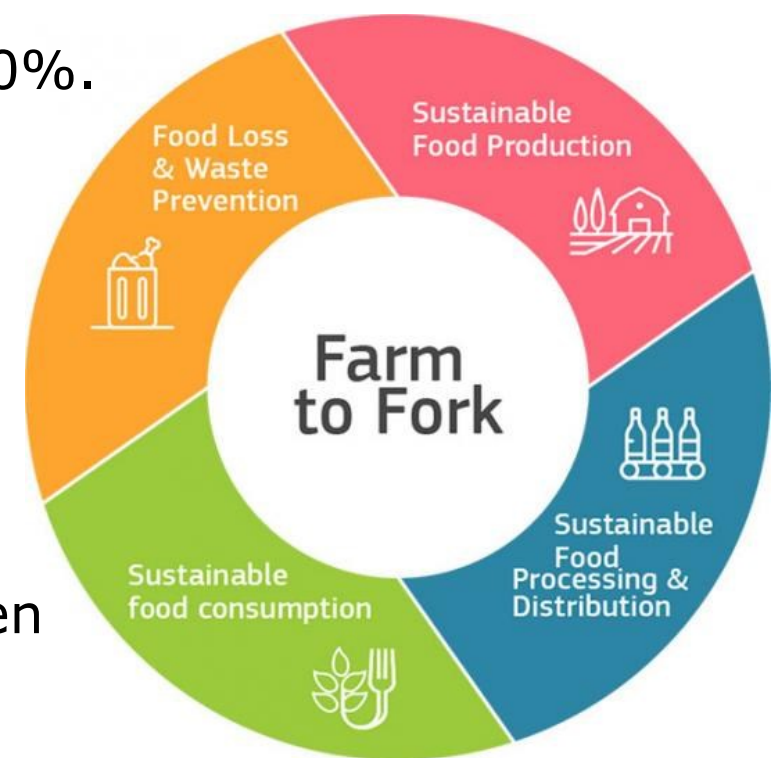
RENURE





Farm to Fork / Green Deal / Biodiversity strategie

- › Reductie van de verliezen N and P uit meststoffen met >50%.
- › Zonder verlies van bodemvruchtbaarheid
- › Reductie van het gebruik van meststoffen met >20%.
- › Gebalanceerde bemesting, duurzaam nutriëntenbeheer
- › Daarbij kijkend naar N en P door de gehele kringloop
- › Samen met de lidstaten komen tot een Integraal Nutriënten Management Actieplan (INMAP)





Nutriëntenmanagement toekomst (4R-principe)

Right Source

Matches fertilizer formulation to crop needs



Right Rate

Matches amount of fertilizer type crop needs



Right Time

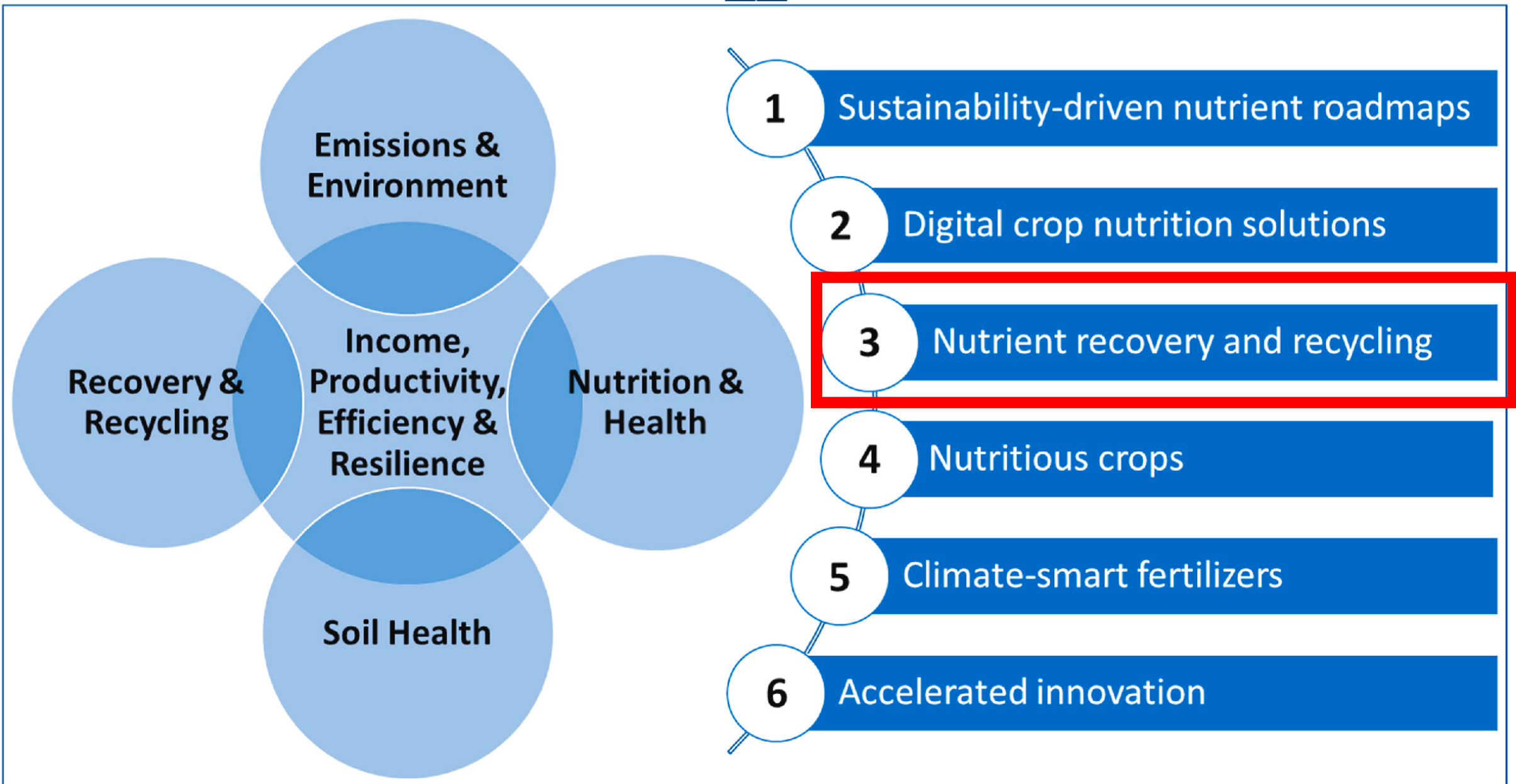
Makes nutrients available when crops need them



Right Place

Keep nutrients where crops can use them







Ministerie van Landbouw,
Natuur en Voedselkwaliteit

Dank voor uw
aandacht!